



NANO
CARBON



HIGHEST
CYCLICALITY



FAST CHARGE
CAPABILITY

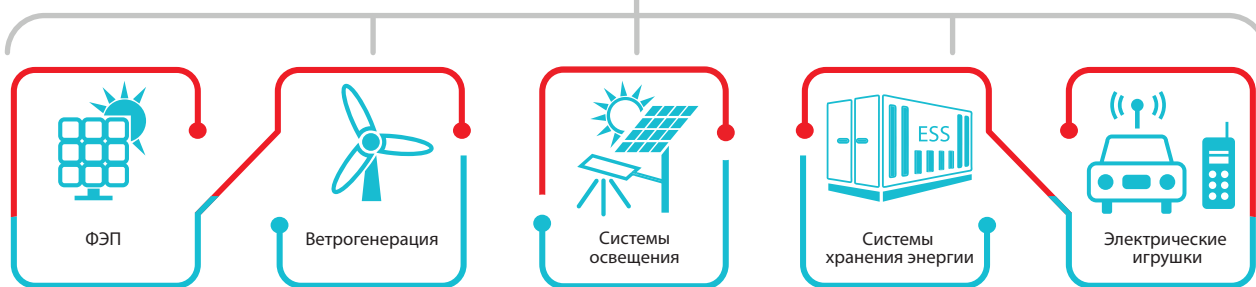
СВИНЦОВО-УГЛЕРОДНЫЕ АККУМУЛЯТОРНЫЕ БАТАРЕИ

VRC 2-3000

ОСНОВНЫЕ ПРЕИМУЩЕСТВА

- Отрицательная пластина из свинцово-углеродного композита, что улучшает характеристики батареи.
- Длительный срок службы, отличная способность восстановления после глубокого разряда.
- Возможность заряда повышенным током.
- Возможность мгновенного высокотоккового разряда.
- Высокая производительность при высоких и низких температурах.
- Технология прецизионной герметизации.

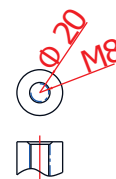
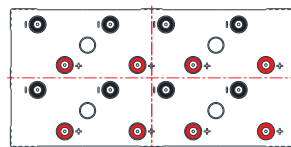
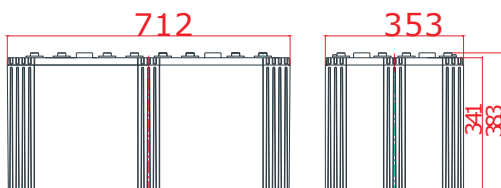
СФЕРЫ ПРИМЕНЕНИЯ



РАЗМЕРЫ

712(Д)х353(Ш)х341(В)х383(ВП)

ТЕРМИНАЛЫ ПОД БОЛТ: М8



СПЕЦИФИКАЦИЯ

Номинальное напряжение	Номин. ёмкость (10HR)	Размеры				Вес ±2%	Внутр. сопротивление (в заряженном виде при 25°)	Терминалы под болт
		Д	Ш	В	ПВ			
2V	3000Ач	491±3мм	351±2мм	341±3мм	383±3мм	192 кг	0.11 mΩ	M8

Технические характеристики

Номинальное напряжение	2В
Номинальная емкость	3000 Ач
Материал корпуса	ABS
Доступная емкость	
10-ти часовой разряд (300А to 1.80V)	3000 Ач
3-х часовой разряд (777А to 1.80V)	2331 Ач
1 часовой разряд (1744А to 1.75 V)	1744 Ач
Максимальный ток разряда	24000А (5 сек)
Диапазон рабочих температур	
Разряд	-40 ~60 °С
Заряд	-20 ~50 °С
Хранение	-20 ~50 °С
Характеристики заряда при(25°С)	
	Ток заряда: 900А; Рекоменд. 300-450А Напряж. Float :2.23-2.27V,рекоменд. 2.25V(-3mV/°С) Напряж. Equalize :2.30-2.35V, рекоменд. 2.35V(-4mV/°С) Напряжение при циклических режимах эксплуатации:2.40-2.50V, рекоменд.2.4.0V(-5mV/°С)
Саморазряд	Не более 3% в месяц при 25°С

Разряд постоянным током (Ампер, 25°C)

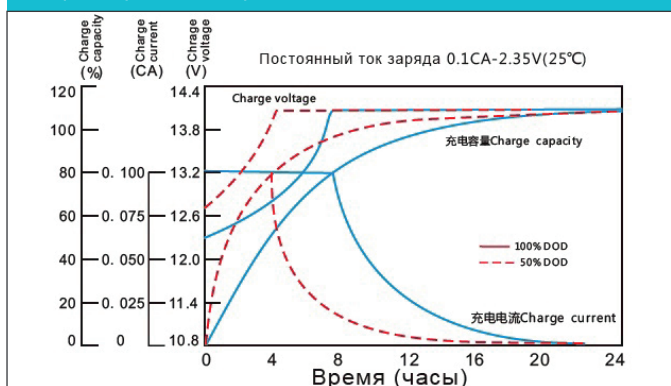
Кон. напр./ Время	30 мин	1 ч	2 ч	3 ч	5 ч	8 ч	10 ч	20 ч
1.60В	3258	2019	1190	873	588	399	328	176
1.65В	3057	1916	1163	852	573	393	325	174
1.70В	2871	1830	1120	827	569	387	320	171
1.75В	2668	1744	1080	802	553	382	316	169
1.80В	2496	1634	1022	777	540	375	300	165
1.85В	2226	1487	952	737	521	364	299	160

Разряд постоянной мощностью (Ватт/эл-т, 25°C)

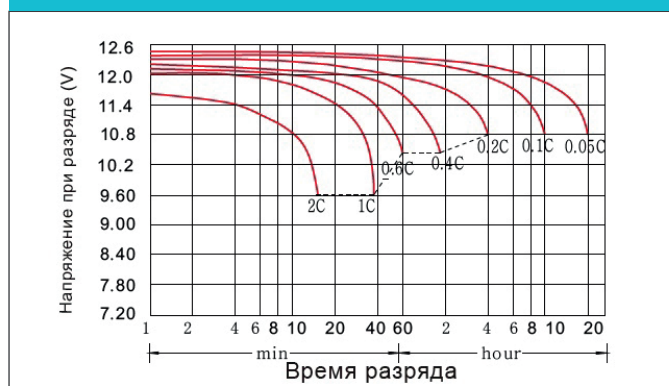
Кон. напр./ Время	30 мин	1 ч	2 ч	3 ч	5 ч	8 ч	10 ч	20 ч
1.60В	5954	4161	2500	1835	1242	842	694	371
1.65В	5723	3845	2420	1768	1203	828	679	363
1.70В	5492	3662	2330	1701	1181	810	658	352
1.75В	5304	3519	2245	1635	1150	780	649	347
1.80В	5117	3314	2141	1580	1117	760	638	342
1.85В	4551	3064	1957	1497	1068	735	614	328

Производитель оставляет за собой право вносить изменения.

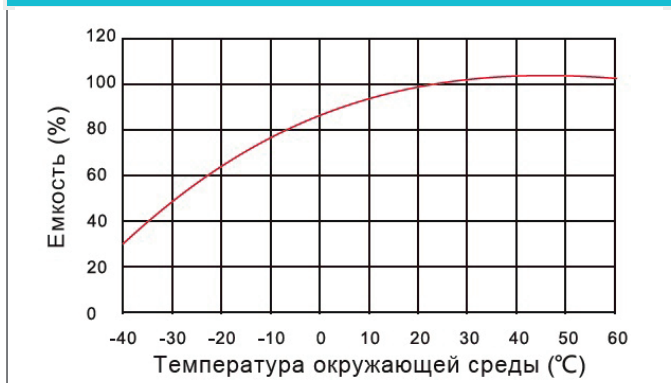
Характеристики заряда



Характеристики разряда (25°C)



Влияние температуры на емкость



Влияние глубины разряда на срок службы



Кривые саморазряда



Кривые зависимости напряжения холостого хода от емкости

